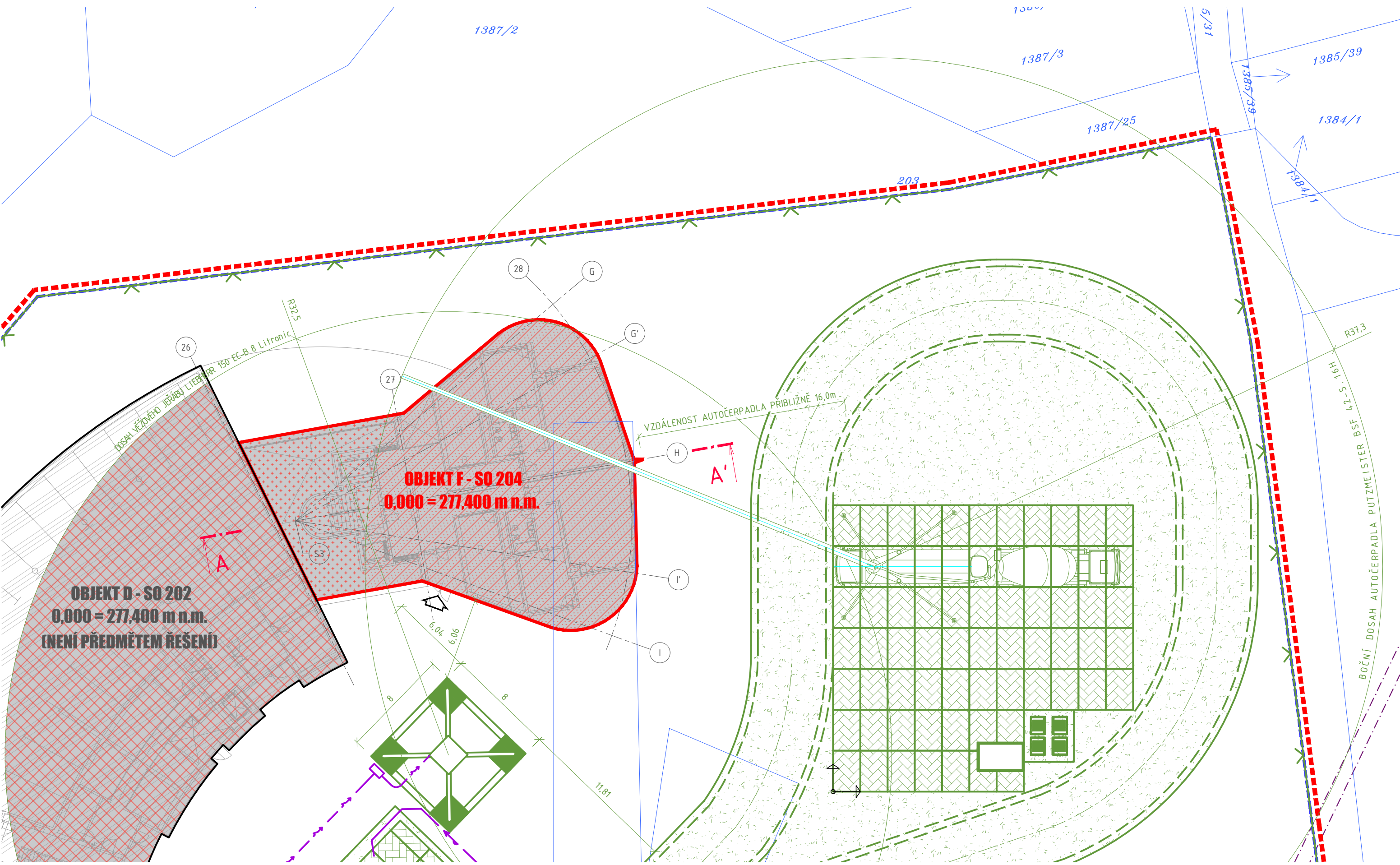
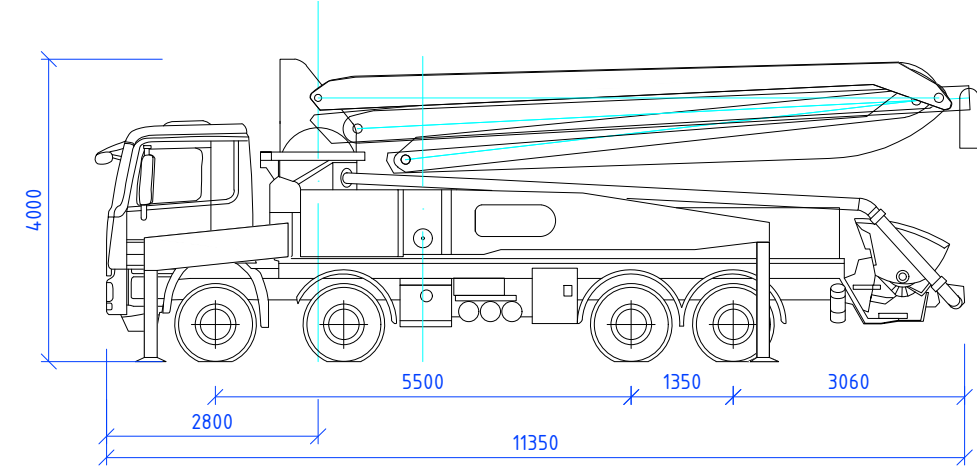


POSOUZENÍ DOSAHU AUTOČERPADLA
M=1:250



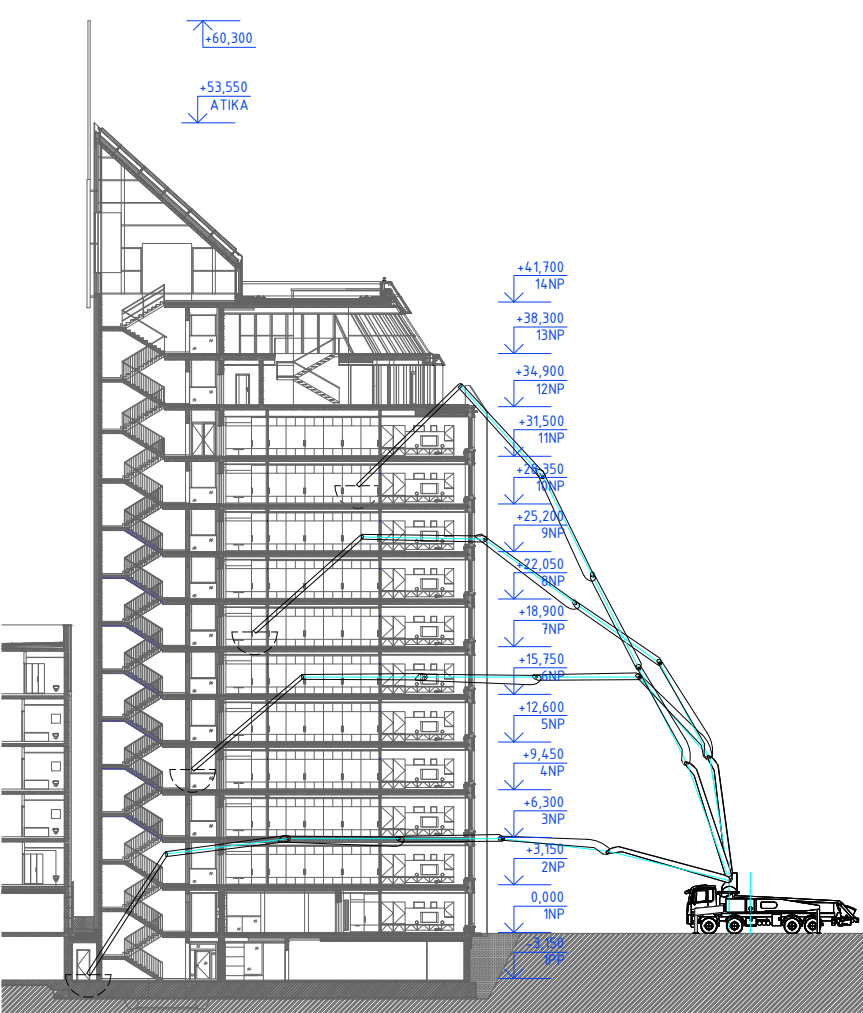
AUTOČERPADLO PUTZMEISTER BSF 42-5.16H
M=1:100



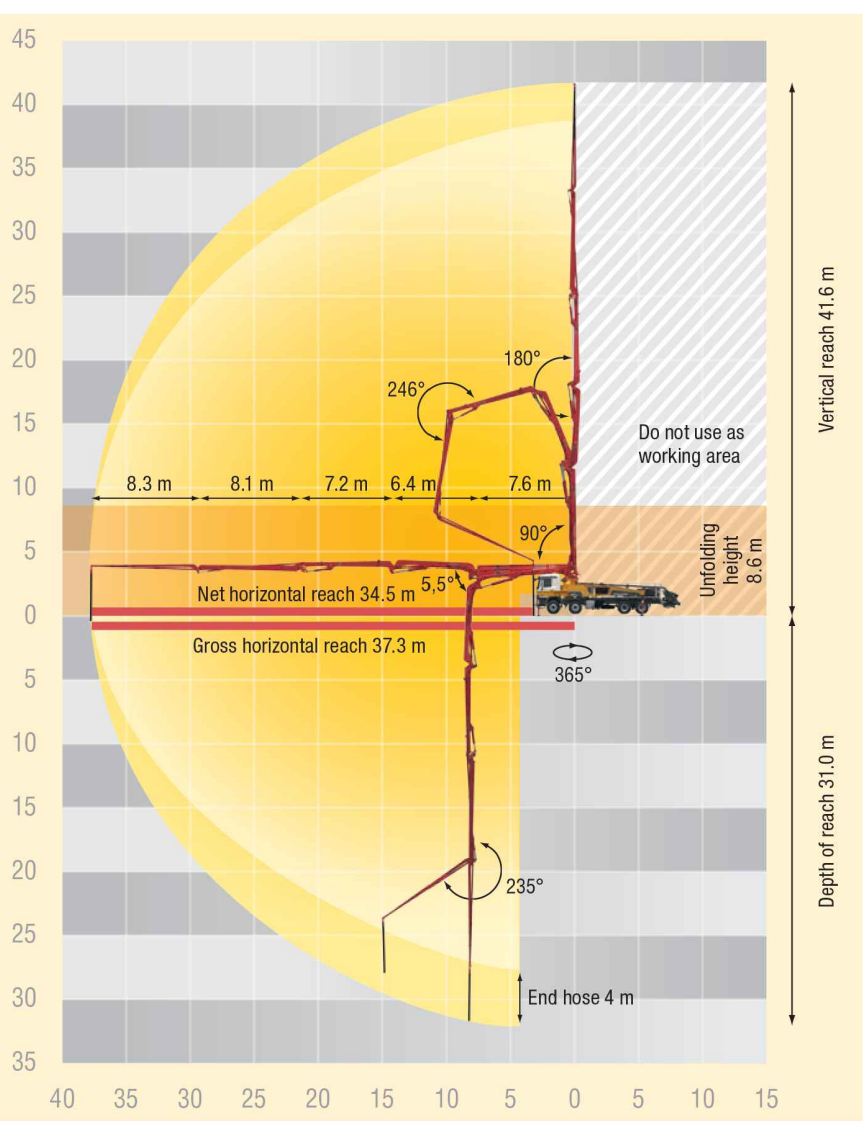
TECHNICKÁ SPECIFIKACE

- VÝŠKOVÝ DOSAH 41,60m
- BOČNÍ DOSAH 37,30m
- HLOUBKOVÝ DOSAH 31,0m
- ROZBALOVACÍ VÝŠKA 8,60m
- ROZPĚTÍ PŘEDNÍCH PATEK 7,50m
- ROZPĚTÍ ZADNÍCH PATEK 7,90m
- VÝKON ČERPÁNÍ 160m³/hod
- KONCOVÁ HADICE DÉLKY MAX. 4,0m
- NÁDRŽ NA VODU 800l
- MAXIMÁLNÍ MOŽNÝ TLAK ČERPÁNÍ 85bar

VÝŠKOVÝ, HLOUBKOVÝ A BOČNÍ DOSAH AUTOČERPADLA ŘEZEM A-A'
M=1:125



DOSAH AUTOČERPADLA DLE TECHNICKÉHO LISTU VÝROBCE



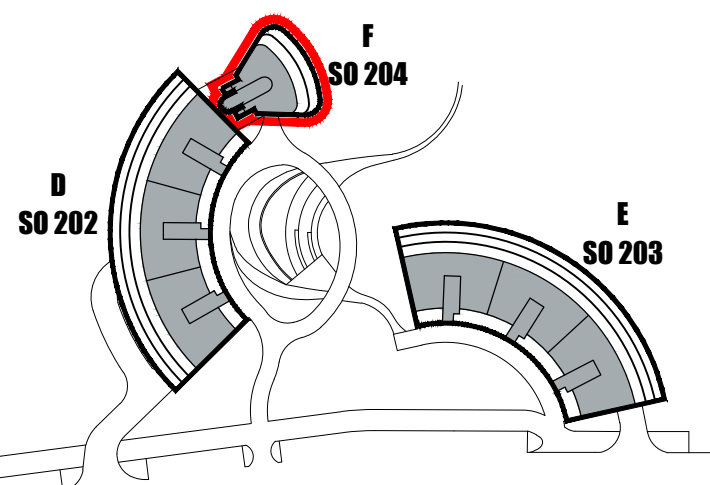
LEGENDA PLOCH A ZNAČEK

	NOVÉ	STÁVAJÍCÍ
OBJEKTY - HLAVNÍ HMOTA		
JEŘÁB - PLOCHA SE ZVÝŠENOU OBEZŘETNOSTÍ POHYBU		
PROSTOR BETONÁŽE - VYUŽITÍ AUTOČERPADLA		
PROSTOR BETONÁŽE - VYUŽITÍ BÁDIE NA BETON		
KOMUNIKACE - STAVENIŠTNÍ, BETONOVÝ RECYKLÁT 0/63		
ZPEVNĚNÁ PLOCHA - SILNIČNÍ PANELE		
HRANICE ŘEŠENÉHO ÚZEMÍ - HLAVNÍ		
HRANICE ŘEŠENÉHO ÚZEMÍ - VEDELEJŠÍ		
OSA KOMUNIKACE / POMOCNÁ OSA VEDELEJŠÍ		
OSA KOMUNIKACE STAVENIŠTNÍ		
HRANICE POZEMKŮ DLE KATASTRU NEMOVITOSTÍ		
PARCELNÍ ČÍSLA DLE KATASTRU NEMOVITOSTÍ		
VSTUP		
OPLOCENÍ - STAVENIŠTNÍ (PROPUSTNÉ)		
OPLOCENÍ - BEZ ROZLIŠENÍ (NEPROPUSTNÉ)		
HRANICE OCHRANNÉHO PÁSMO - PAPRSEK RADIORELÉOVÉHO SPOJE		

POZNÁMKY

- ZPEVNĚNÉ PLOCHY ZE STAVEBNÍHO BETONOVÉHO RECYKLÁTU V TLOUŠTČE 100-200mm BUDOU HUTNĚNÉ ALESPŇ NA 92% PS
- POD ZAPARKOVANOU STROJNÍ MECHANIZACI BUDE UMÍSTĚNÁ ZDVOJENÁ ZÁCHYTNÁ VANA NA ZACHYCENÍ PRŮSAKŮ OLEJŮ, MAZIV A PROVOZNÍCH KAPALIN
- ZOBRAZENÁ A POSOUZENÁ POLOHA AUTOČERPADLA JE URČENA S OHLEDEM NA ZAJIŠTĚNÍ PLYNULÉ DODÁVKY DALŠÍHO MATERIÁLŮ NÁVĚSOVOU SOUPRAVOU
- ZATÍŽENÍ OD PŘEDNÍCH ROZTAŽENÝCH PATEK AUTOČERPADLA NA PODKLAD JE PŘÍBLIŽNĚ 215kN, OD ZADNÍCH PATEK 225kN
- V PŘÍPADĚ ZMĚNY POLOHY AUTOČERPADLA BUDOU POD JEHO PATKY PŘEMÍSTĚNÝ SILNIČNÍ BETONOVÉ PANELE O ROZMĚRU ALESPŇ 2,0x3,0m
- VEŠKERÉ SUBTILNÍ SVISLÉ KONSTRUKCE BUDOU BETONOVÁNY POMOCÍ BÁDIE NA BETON, ZBYLÉ KONSTRUKCE BUDOU BETONOVÁNY AUTOČERPADLEM, POKUD JE JEHO DOSAH DOSTATEČNÝ. KONSTRUKCE MIMO DOSAH AUTOČERPADLA BUDOU V CELÉM OBJEMU BETONOVÁNY BÁDÍ.

SCHEMA AREÁLU



0,000 = 277,400 m n.m., B.p.v. / SOUŘADNICOVÝ SYSTÉM S-JTSK

DRUH PRÁCE	DIPLOMOVÁ PRÁCE		
VYPRACOVAL	Bc. Jan Čermák		
VEDOUCÍ PRÁCE	Ing. Boris Biely		
STAVEBNÍK	CAMPUS RESIDENTIAL AREA II a.s., Olomoucká 704/174, Brno - Černovice, 627 00		
MÍSTO STAVBY	katastrální území Brno - Bohunice [612006]		
NÁZEV PRÁCE	Bytový komplex Netroufalky, objekt F - stavebně technologický projekt		
STAVEBNÍ OBJEKT	SO 204 - OBJEKT F	FORMÁT	8 x A4
ČÁST	D. Návrh strojních sestav	DATUM	12/2019
OBSAH:	POSOUZENÍ DOSAHU AUTOČERPADLA	STUPEŇ PD	DPS
		MEŘÍTKO	1:250
		Č. VÝKRESU	D.102